

IRONMAN
70.3[®] Xi'an

IRONMAN 70.3

西安站

2019年9月15日



旅行套餐

钟鼓楼·西安

陕西省-西安市-鄂邑区-东西南北四条街十字

 环球文旅集团 | 环球旅行
GLOBAL CULTURE TOURISM GROUP | 快乐生活



西安是陕西省省会、中国西北部人口最多的城市，是中国四大古都之一，在西周、秦朝、西汉、隋朝、唐朝等中国众多朝代中都具有重要的地位。西安也是丝绸之路的起点，闻名中外的秦始皇陵兵马俑也坐落于此。

西安是中国最佳旅游目的地、中国国际形象最佳城市之一，有两项六处遗产被列入《世界遗产名录》，分别是：秦始皇陵及兵马俑、大雁塔、小雁塔、唐长安城大明宫遗址、汉长安城未央宫遗址、兴教寺塔。

西安历史悠久的文化也同样积淀了西安的美食。与西安人民纯朴的民风一样，西安的美食也会让人有大快朵颐的满足感。biangbiang面、羊肉泡馍、肉夹馍、酸汤水饺.....每一样美食都在口中蹦着鲜香、爽口。



兵马俑



肉夹馍



biang

大雁塔



回民街



羊肉泡馍





2019 IRONMAN 70.3西安站将在西安市浐灞生态区 (Chanba Ecological District, 简称为CBE) 举办。浐灞生态区位于西安城区东部, 总面积129平方公里, 得名于“长安八水”著名的浐、灞水系, 是欧亚经济论坛永久会址所在地, 西安世博园是2011西安世界园艺博览会的举办地, 西北地区首个国家级湿地公园、是浐灞生态区乃至西安市湿地系统的重要组成部分, 水域面积辽阔、湿地资源丰富、自然景观优美。地势平坦、景色优美, 空气宜人。

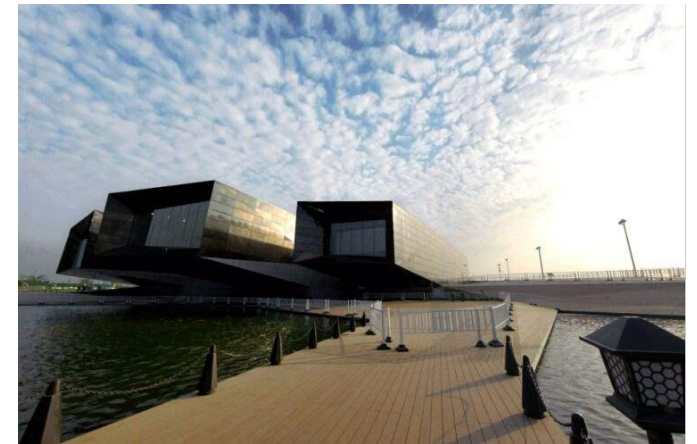


铁人村、跑步赛道及整场比赛的终点将设在西安世博园内, 园区总面积418公顷, 其中水域面积188公顷, 汇集了国内外102个国家和地区各具特色的园林园艺精品, 体现了“天人合一、创意自然”的主题, 是国家4A级旅游景区。其中包括长安花谷、世界庭院等多处主题景观。

西安·世博园

跑步赛段将在世博园内进行, 沿途经过独具中国各地方特色园艺展示, 也可以欣赏到世博园区内风格各异国际园艺建筑。

2019 IRONMAN 70.3西安站将拥有入围2020年 IRONMAN 世锦赛的30个名额, 以及入围2020年 IRONMAN 70.3 世锦赛的50个名额。符合入围条件的运动员可以选择 IRONMAN 世锦赛或 IRONMAN 70.3 世锦赛名额的其中一项。





安徽环球文化旅游集团成立于 2003 年，是中国国际旅行社 100 强，以其出色的综合实力，在安徽省旅行社中有着令人印象深刻的综合实力。我们现在已经成为一个受欢迎的品牌，拥有超过 400 名员工。

作为官方旅行合作伙伴，接待团队成功承接了 IRONMAN 中国赛其中四场 IRONMAN 70.3 赛事的旅行套餐定制和接待服务，接待和服务过超过 1800 名的运动员及家属，获得好评无数。我们是一个专业、热情的活动团队，我们的目标是尽全力的安排您的旅行和住宿安排，让你完全专注于比赛并享受你的铁人比赛的过程。



官方旅游套餐:

我们为本次赛事提供两款服务产品供您选择:

本产品包含报名费、住宿、早餐、接送、摆渡车以及为需要增加额外咨询服务的参赛选手及观众提供的服务。本产品将为您提供更多的便利。

旅游线路:

本产品提供参赛选手及家属赛前赛后旅游，酒店住宿及交通，以及您在西安停留期间的全方位协助。



参赛名额

参赛名额 (名额有限)

接送服务

接送机往返服务 (其他地点接送请联系我们, 详见最后一页)

- 西安咸阳机场

赛道考察

9月14日 (星期六) 自行车赛道考察

酒店住宿

- 一间三晚酒店住宿 (酒店详情参考下文)
- 酒店早餐 (比赛日早餐将提早到 4:30-5:00 开始供应)
- 酒店健身房、游泳池免费使用 (锦江、艾美酒店)
- 比赛用自行车存放服务, 于酒店房间或酒店指定安全区域存放
- 酒店提供自行车免费冲洗服务

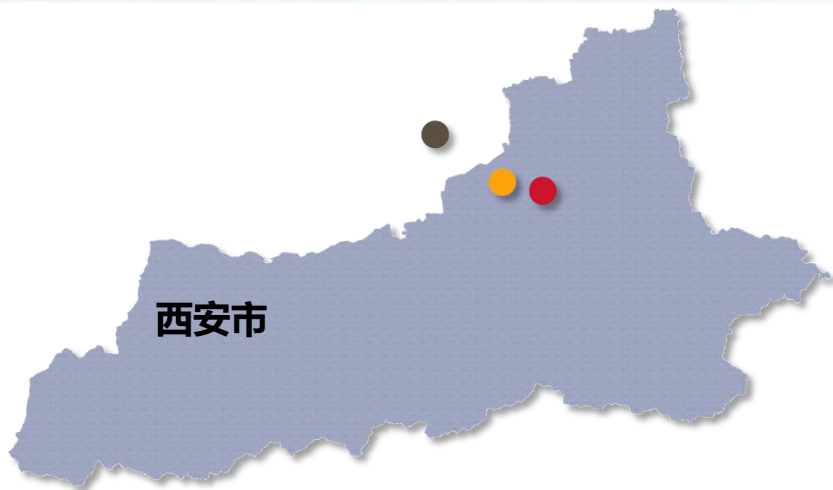
摆渡车

9月13-15日酒店到起点摆渡车 (维也纳酒店)

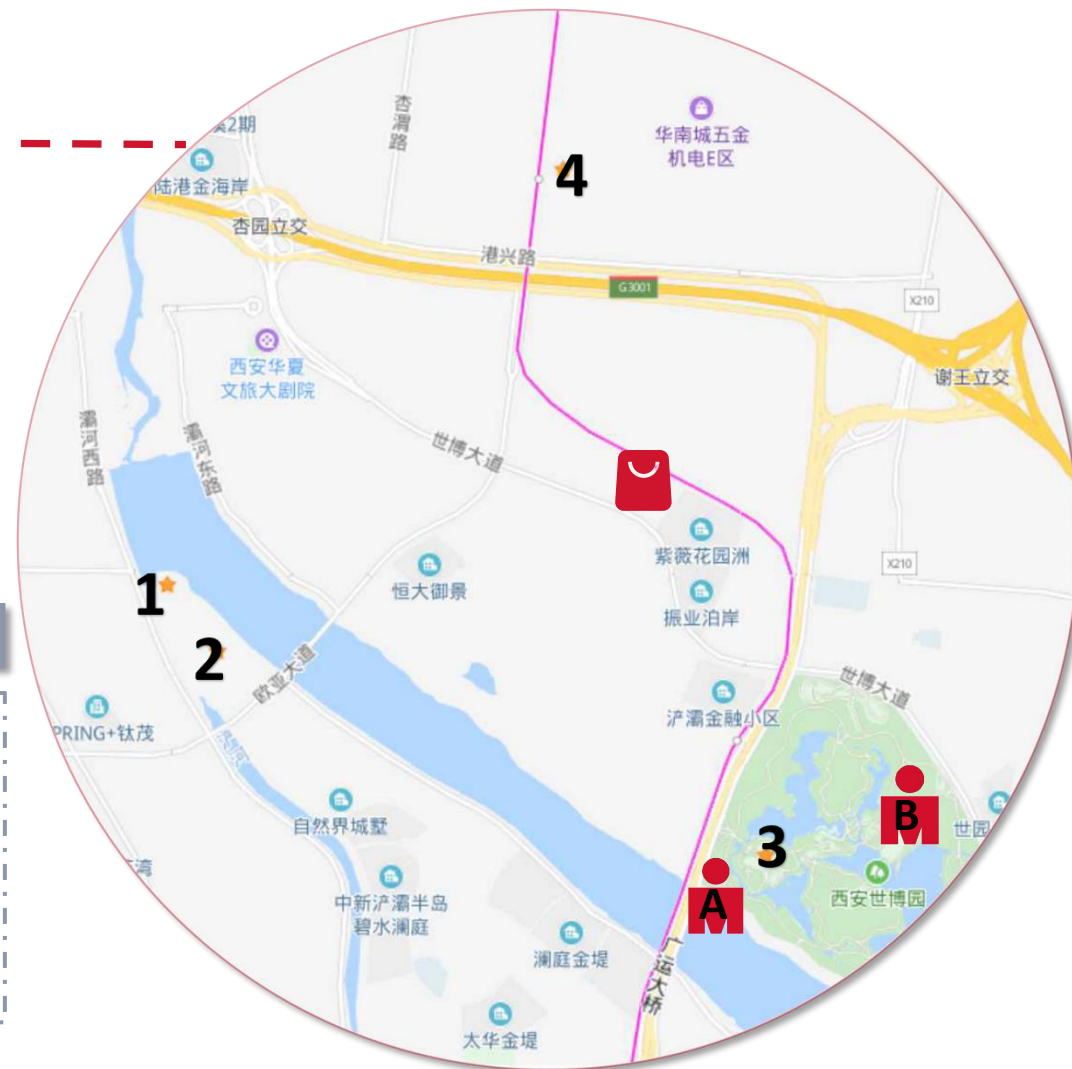
预订艾美、锦江可乘坐IRONMAN提供的免费摆渡车

备注

- 套餐价格包含的酒店房型均为基础房型, 如需其他高级房型请浏览第7-10页。
- 增加一名陪同人员需加 **CNY 400**
- 赛道考察和摆渡车具体时间以酒店大堂展示为准
- 报名同一套餐的参赛选手及陪同人员需同时抵达西安
- 接送服务采用拼车模式, 等待时间不超过一个小时



- 西安咸阳国际机场
 - 西安北站
 - 起点
 - 铁人村、终点
 - 购物中心：砂之船奥特莱斯
- 1 西安浐灞艾美酒店
 - 2 西安锦江国际酒店
 - 3 西安灞柳驿酒店
 - 4 维也纳酒店（西安丝路国际会展中心店）



地点 \ 距离/车程时间	艾美	锦江	灞柳驿	维也纳
西安机场	40km 50min	40km 50min	45km 55min	35km 40min
西安北站	15km 35min	15km 35min	20km 40min	15km 35min
铁人村	8km 15min	8km 15min	步行 10-15min	5km 12min



西安浐灞艾美酒店坐落于西安浐灞生态区，位于浐河与灞河交汇处，依河而筑，风景秀丽。每间客房均可俯瞰浐河灞河水景，在浐灞生态区的夜景灯光改造项目中，成为全区璀璨的一道风景线。

酒店拥有两百余间雅致的客房和套房，房内的观景飘窗均可饱览浐灞美景。同时，携宠计划的开展更是深受欢迎。

酒店设有1间配备先进健身器材的健身房和1个恒温室内泳池，可让您时刻保持强健体魄。酒店拥有4间风格各异的温馨餐厅和酒吧，您可来此品尝琳琅满目的美食，欣赏浐河和灞河的壮丽景色。

酒店距离赛事摆渡车上车点及颁奖晚宴场地仅**3分钟**，IRONMAN将会安排循环摆渡车往返摆渡车上车点和铁人村，车程仅15分钟。



房间面积：42m²

大床宽：2m

单人床宽：1.2m

三晚住宿（含双份早餐） CNY 3080





西安锦江国际酒店是本次赛事的官方酒店。

它位于美丽的灞灞自然生态区，是西安“醉”美的会议度假酒店，折射着当代中国的现代气息和传统风韵。西安锦江国际酒店占地200,000平方米，曾作为欧亚经济论坛的会址，双河环绕的自然景观和花园庭院，令人流连忘返。

酒店拥有三百余间各式豪华客房和套房，面积从40平米到312平米不等。酒店还拥有恒温游泳池、健身中心及儿童游乐区等设施，也是宾客放松身心，休闲度假的好去处。

酒店设有以下特色餐厅，分别是：柏林咖啡西餐厅、龙苑中餐厅以及德国鲜酿啤酒坊。在美轮美奂的河景餐厅中，品尝西式经典菜肴或先锋美食，再配以上等的国际葡萄酒，让您的用餐体验非比寻常。

IRONMAN将会安排循环摆渡车往返酒店和铁人村，车程仅15分钟。



房间面积：40m²

大床宽：2m

单人床宽：1.2m

三晚住宿（含双份早餐）

三晚起订

CNY 2380



西安灞柳驿酒店



西安灞柳驿酒店坐落于西安世博园一座小岛上，近邻产灞国家湿地公园，交通便利。

酒店占地150亩，四面环水、绿草如茵，是一家集餐饮、住宿、会议、娱乐为一体的园林式酒店。酒店共分为五个区域（即金、木、水、火、土），犹如五朵花瓣，分别赋予孔子思想中的仁、义、礼、智、信之名。

各类精品客房、特色中餐厅及装饰时尚的西餐厅，为你带来舒适的入住氛围及充满惊喜的美食体验。

酒店位于比赛场地世博园内，住在这里很方便提前体验跑步赛道。酒店至铁人村步行10-15分钟即可到达。



房间面积：32~130m²

大床宽：2m

单人床宽：1.2m

商务房：三晚住宿（含双份早餐） CNY 1680

豪华房：三晚住宿（含双份早餐） CNY 1980

豪华套房：三晚住宿（含双份早餐） CNY 2880

行政 or LOFT套房：三晚住宿（含双份早餐） CNY 3080

维也纳酒店

(西安丝路国际会展中心店)



酒店位于西安市国际港务区华南城，临近西安地铁3号线国际港务区地铁站50米，紧靠砂之船奥莱购物中心、新寺遗址公园、华南城欢乐水世界等，酒店周边商圈是丝绸之路经济带上重要的国际中转枢纽港和商贸物流金融集散地

酒店距离西安华夏文旅海洋公园及华夏文旅水世界4.5公里左右（驾车6分钟）；距离西安世博园6公里（驾车7分钟）；距离西安丝路国际会展中心4公里（5分钟）；东边临近西安绕城高速路，出行交通非常方便。

酒店是以“音乐艺术”为主题的连锁酒店，酒店采用欧陆风情设计，装修风格经典、雅致、艺术、温馨，让您感受到家的温馨舒适、高贵典雅。

酒店设有健康美食的中西餐厅，可满足各种不同口味的客户需求，其安全、美食、环保的经营特色、豪华温馨的休息环境、热情周到的服务，让宾客享受时尚品味与生活质感的全新体验，打造住宿、会议、餐饮一体化服务。



房间面积：30~35m²

大床宽：2m

单人床宽：1.2m

高级房：三晚住宿（含双份早餐） CNY 1680

豪华房：三晚住宿（含双份早餐） CNY 1780

花园房：三晚住宿（含双份早餐） CNY 1880



西安咸阳国
际机场
→酒店：
50min

运动员：1人+1车（单趟）

CNY 200

家属：1人（单趟）

CNY 120

专车7座商务（单趟）

CNY 300

如需其他车型的专车服务，请与我们联系！



专业的服务团队，打理您的行程。

接机的工作人员会持接机牌在出站口等候您。

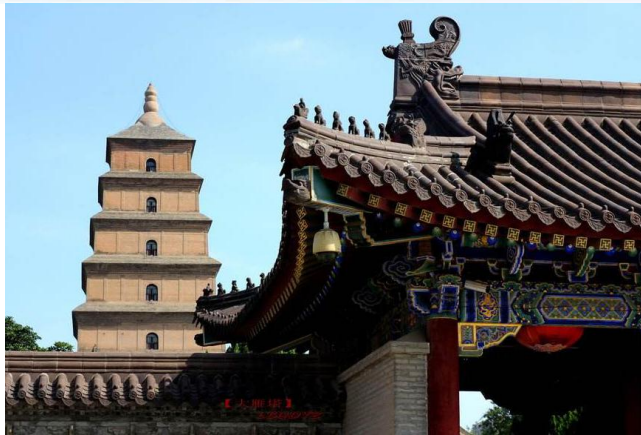


秦始皇兵马俑博物馆

坐标：西安市-临潼区-秦陵北路

距离铁人村：30公里

世界考古史上最伟大的发现之一，被誉为“世界第八大奇迹”。位于今西安市临潼区，是秦始皇陵陪葬坑的一部分。其规模宏大、数量众多、塑造精美、神态各异，被列入世界文化遗产的保护名录。



大慈恩寺+大雁塔

坐标：西安市-雁塔区-慈恩路1号

距离铁人村：25公里 可乘坐地铁3号线

大慈恩寺是唐长安城内最著名、最宏丽的佛寺，为李唐皇室敕令修建。唐太宗贞观二十二年（648年），太子李治为了追念母亲文德皇后长孙氏创建慈恩寺。玄奘在这里主持寺务，领管佛经译场，创立了汉传佛教八大宗派之一的唯识宗，成为唯识宗祖庭。大慈恩寺内的大雁塔又是玄奘亲自督造，所以大慈恩寺在中国佛教史上具有十分突出的地位，一直受到国内外佛教界的重视。

大雁塔作为现存最早、规模最大的唐代四方楼阁式砖塔，是佛塔这种古印度佛寺的建筑形式随佛教传入中原地区，并融入华夏文化的典型物证，是凝聚了中国古代劳动人民智慧结晶的标志性建筑。



陕西历史博物馆

坐标：西安市-雁塔区-小寨东路91号

距离铁人村：25公里 可乘坐地铁3号线 步行约2.2公里

陕西历史博物馆，中国第一座大型现代化国家级博物馆，首批中国“AAAA”级旅游景点，被誉为“古都明珠，华夏宝库”。位于陕西省西安市雁塔区小寨东路91号，大雁塔西北侧。馆藏文物171.795万件（组）[1]，其中，一级文物762件（组），国宝级文物18件（组），其中2件为首批禁止出国（境）展览文物，居中国博物馆前列。

建议游玩至少提前一周致电博物馆预约。



西安明城墙

坐标：西安市-碑林区-南大街

距离铁人村：20公里 可乘坐地铁2号线

西安城墙又称西安明城墙，是中国现存规模最大、保存最完整的古代城垣，是第一批全国重点文物保护单位、国家AAAAA级旅游景区。广义的西安城墙包括西安唐城墙和西安明城墙，但一般特指狭义上的西安明城墙。

西安明城墙位于陕西省西安市中心区，墙高12米，顶宽12—14米，底宽15—18米，轮廓呈封闭的长方形，周长13.74千米。城墙内人们习惯称为古城区，面积11.32平方千米，著名的西安钟鼓楼就位于古城区中心。



华清宫

坐标：西安市-临潼区-华清路38号

距离铁人村：20公里

唐华清宫，是唐代封建帝王游幸的别宫。后也称“华清池”，位于陕西省西安市临潼区。包括原骊山国家森林公园，与颐和园、圆明园、承德避暑山庄并称为中国四大皇家园林。

华清宫背山面渭，倚骊峰山势而筑，规模宏大，建筑壮丽，楼台馆殿，遍布骊山上下。初名“汤泉宫”，后改名温泉宫。唐玄宗更华清宫，因在骊山，又叫骊山宫，亦称骊宫、绣岭宫。华清宫始建于唐初，鼎盛于唐玄宗执政以后。唐玄宗悉心经营建起如此宏大的离宫，他几乎每年十月都要到此游幸。岁尽始还长安。安史乱后，政局突变，华清宫的游幸迅速衰落，唐朝以后各代皇帝已很少出游华清宫。后历代皇家有维修，到解放前已是汤池寥落，宫殿萧疏。华清池，解放后人民政府自1959年起进行了大规模的扩建。



回民街

坐标：西安市-莲湖区-回民街街口

距离铁人村：18公里 可乘坐地铁2号线

西安回民街是西安著名的美食文化街区，是西安小吃街区。回民街所在北院门，为清代官署区，因陕西巡抚衙门在鼓楼之北，故名北院。1990年代末，部分回民在此街租房经营餐饮，莲湖区遂改向餐饮街方向改造，北院门遂成为回民街。

西安回民街作为西安风情的代表之一，是回民街区多条街道的统称，由北广济街、北院门、西羊市、大皮院、化觉巷、洒金桥等数条街道组成，在钟鼓楼后。



魏竹青 Shelly Wei (中/英文) 姓名 (中/英文) Delia Zhao 赵妍彦

手机
+86-15305654125 +86-15105605168

微信ID(同手机号)
Misspufflover Aileen__zyy29

工作时间
09:00-17:30 (GMT +8:00)

邮箱
ironmanxiantp@qq.com

#附加信息#

欢迎用微信联系我们；
只接受人民币，美元付款方式；
预付款不可退，费用全额结算后，不做退款；
国际信用卡支付将有4%的刷卡手续费。



Shelly
安徽 合肥



赵妍彦 Delia
Hefei, Anhui

